



VWA APHRODITE

Bauträger AG

Lindengasse 55
1070 Wien

+43 1 522 86 22
office@vwa-aphrodite.at

Vergabeplan

Wohn- und Geschäftshaus
1220 Wien, Lina-Bo-Bardi-Platz 3

VWA Aphrodite
1070 Wien, Lindengasse 55

Gewerbeinheit Nr.: **Top 1B**



Zeichenerklärung

Legende Elektroinstallation Wohnung

STARKSTROM

Schalter

- Ausschalter (h=105cm)
- Ausschalter 2polig (h=105cm)
- Serienschalter (h=105cm)
- Wechselschalter (h=105cm)
- Kreuzschalter (h=105cm)
- Kontrollschalter (h=105cm)
- Taster (h=105cm)

Erklärungen Kurzzeichen:

- LÜ Lüftung
- DS Umlufthaube h=220cm
- FR Feuchtraum
- KS Kühlschrank h=10cm
- GS Geschirrspüler h=50cm
- WM Waschmaschine h=50cm
- HK Handtuck Heizkörper
- JAL Anschluß Jalousie

Steckdosen

- Schuko Steckdose (h=40cm)
- Schuko Steckdose mit Klappdeckel (Loggia, Balkon h=40cm FR, Waschbecken h=120cm)
- Schuko Steckdose 2-fach (h=40cm, Küchearbeitsfläche h=105cm)

Licht

- Lichtauslass Decke
- Lichtauslass Wand (h=225cm, BAD h=185cm, Küche h=160cm)
- Lichtauslass Wand direkt

Anschlüsse

- Kraftstrom 400V E-Herd (h=30cm)
- Stromanschluß 230V

Verteiler

- Elektro-Verteiler (OK=160cm)
- Unterputz 3reihig

Schwachstrom

- Leerdose mit A1 Kabel (h=40cm)
- Anschlussdose Magenta (h=40cm)
- Leerdose mit Leerrohr (h=40cm)
- Leerdose mit Leerrohr (h=40cm)

- TV-Verteiler (OK=160cm)
- Unterputz 3reihig

Diverses

- Heizungsregler

Sprechsystem

- Türsprechinneinstelle (h=120cm)
- Batterie-Rauchwarnmelder
- Taster Türglocke (h=105cm)
- Lüfter Anschluß

Legende Wasseranschluss

- Kemperventil
- frostsichere Außenarmatur

Heizung und Kühlung

Das Gebäude verfügt über ein Heiz- und Kühlsystem mittels Erdwärme.

Die Gewerbefläche wird mit einer Fußbodenheizung beheizt. In Deckennähe ist zusätzlich ein Anschluss für eine aktive Klimatisierung vorgesehen.

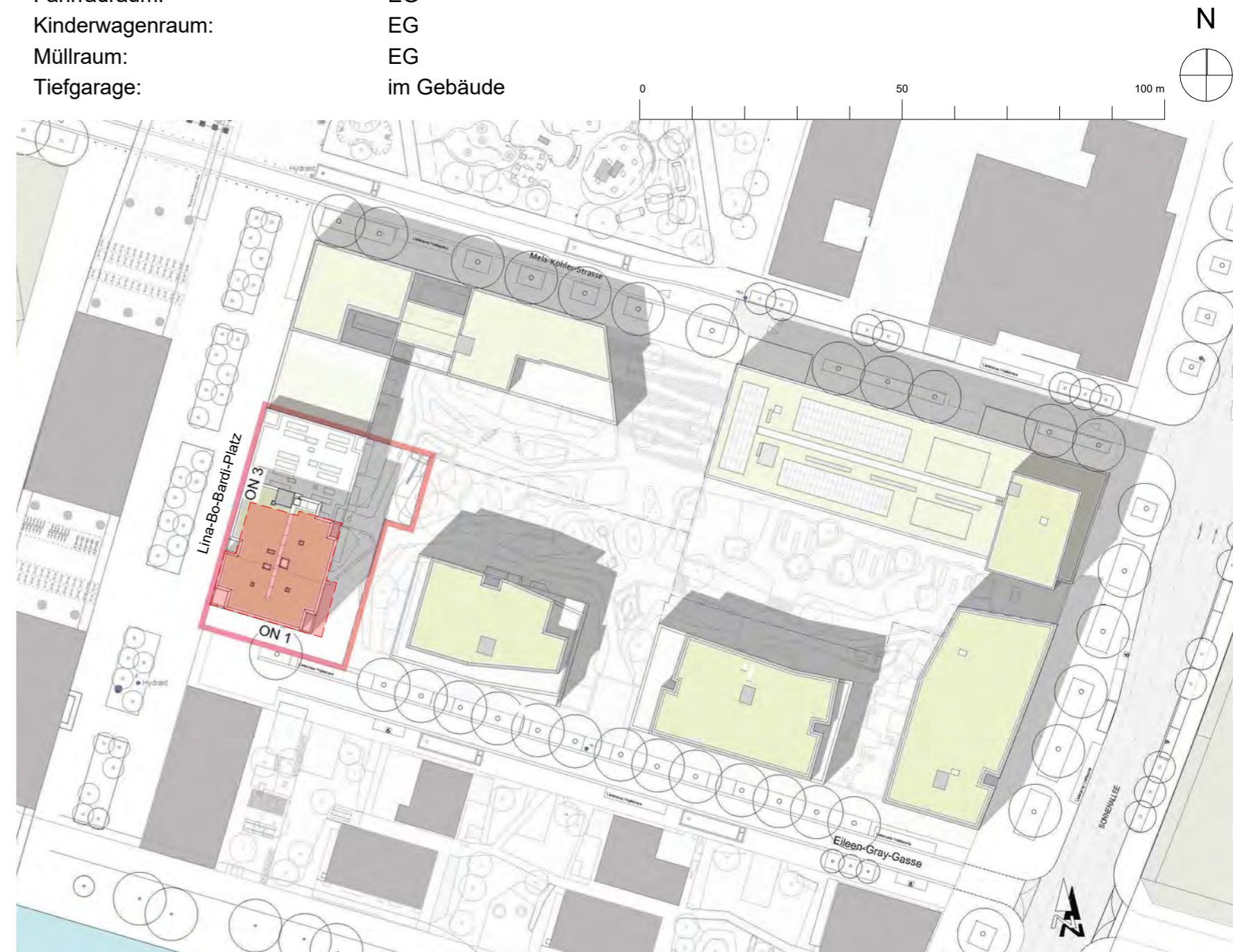


Vergabeplan

Wohn- und Geschäftshaus
1220 Wien, Lina-Bo-Bardi-Platz 3

VWA Aphrodite
1070 Wien, Lindengasse 55

- Gemeinschaftsterrasse: 6. OG
- Fahrradraum: EG
- Kinderwagenraum: EG
- Müllraum: EG
- Tiefgarage: im Gebäude



Vergabeplan

Wohn- und Geschäftshaus
1220 Wien, Lina-Bo-Bardi-Platz 3

VWA Aphrodite

Gewerbeinheit Nr.: **Top 1B**

EG



Elektro / Einrichtung

M 1:65

TOP 1B	BP3
Shop 1B UG	186,85 m ²
Shop 1B EG	209,68 m ²

Verkaufsflächen 396,53 m²

Lager	21,67 m ²
WC	5,53 m ²
Nebenflächen	27,20 m²

M 1:65



Hinsichtlich der Boden- und Wandbeläge, sowie der Elektro-, Sanitär- und sonstigen Ausstattung gilt ausschließlich die jeweils aktuelle Bau- und Ausstattungsbeschreibung; sonstige Einrichtungsgegenstände dienen nur der Veranschaulichung und werden nicht geliefert. Unverbindliche Plankopie, Änderungen während der Bauausführung vorbehalten! Koten sind nicht für die Bestellung von Einbaumöbel verwendbar - Naturmaße erforderlich!

Stand: 05.05.2022

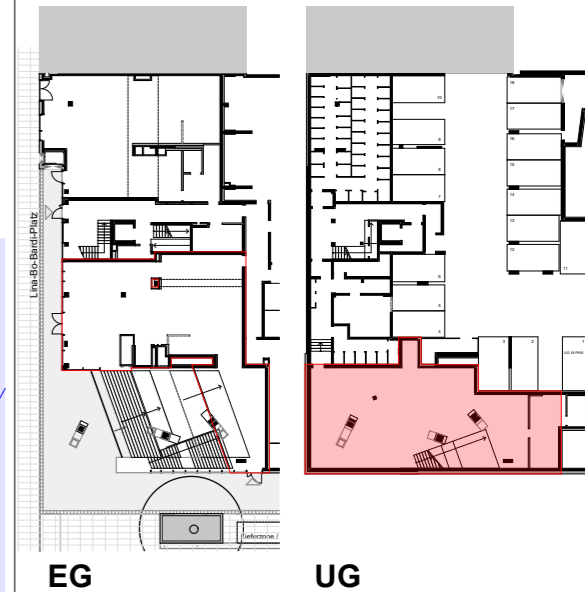
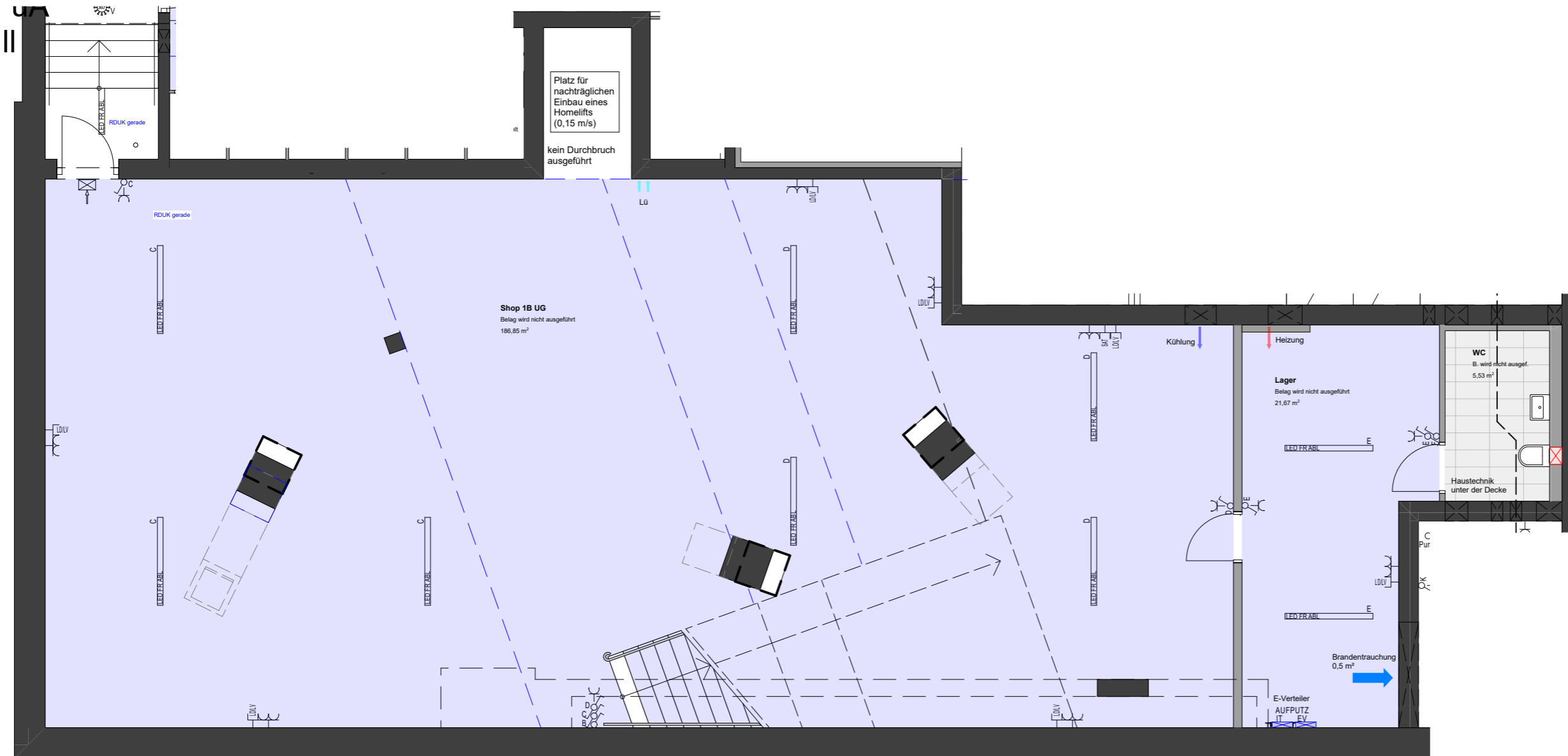
Vergabeplan

Wohn- und Geschäftshaus
1220 Wien, Lina-Bo-Bardi-Platz 3

VWA Aphrodite

Gewerbeinheit Nr.: **Top 1B**

UG



Elektro / Einrichtung

M 1:65

TOP 1B	BP3
Shop 1B UG	186,85 m ²
Shop 1B EG	209,68 m ²
Verkaufsflächen	396,53 m²

Lager	21,67 m ²
WC	5,53 m ²
Nebenflächen	27,20 m²

M 1:65



Hinsichtlich der Boden- und Wandbeläge, sowie der Elektro-, Sanitär- und sonstigen Ausstattung gilt ausschließlich die jeweils aktuelle Bau- und Ausstattungsbeschreibung; sonstige Einrichtungsgegenstände dienen nur der Veranschaulichung und werden nicht geliefert. Unverbindliche Plankopie, Änderungen während der Bauausführung vorbehalten! Koten sind nicht für die Bestellung von Einbaumöbel verwendbar - Naturmaße erforderlich!

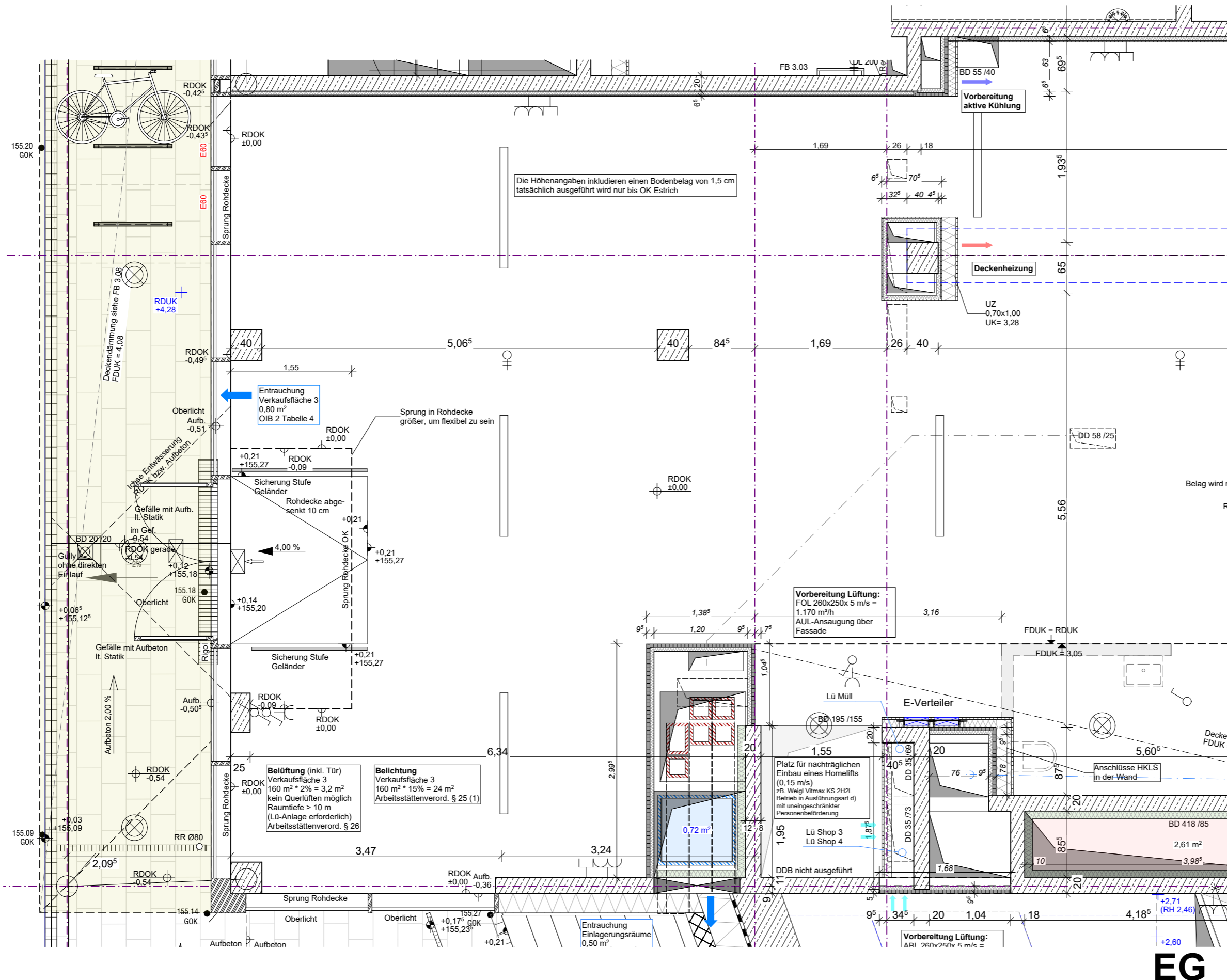
Stand: 05.05.2022

Vergabeplan

Wohn- und Geschäftshaus
1220 Wien, Lina-Bo-Bardi-Platz 3

VWA Aphrodite

Gewerbeinheit Nr.: **Top 1B**



Detail 1:50 (1) Erdgeschoss

TOP 1B	BP3
Shop 1B UG	186,85 m ²
Shop 1B EG	209,68 m ²
Verkaufsflächen	396,53 m²
Lager	21,67 m ²
WC	5,53 m ²
Nebenflächen	27,20 m²

M 1:50



EG

Hinsichtlich der Boden- und Wandbeläge, sowie der Elektro-, Sanitär- und sonstigen Ausstattung gilt ausschließlich die jeweils aktuelle Bau- und Ausstattungsbeschreibung; sonstige Einrichtungsgegenstände dienen nur der Veranschaulichung und werden nicht geliefert. Unverbindliche Plankopie, Änderungen während der Bauausführung vorbehalten!
Koten sind nicht für die Bestellung von Einbaumöbel verwendbar - Naturmaße erforderlich!

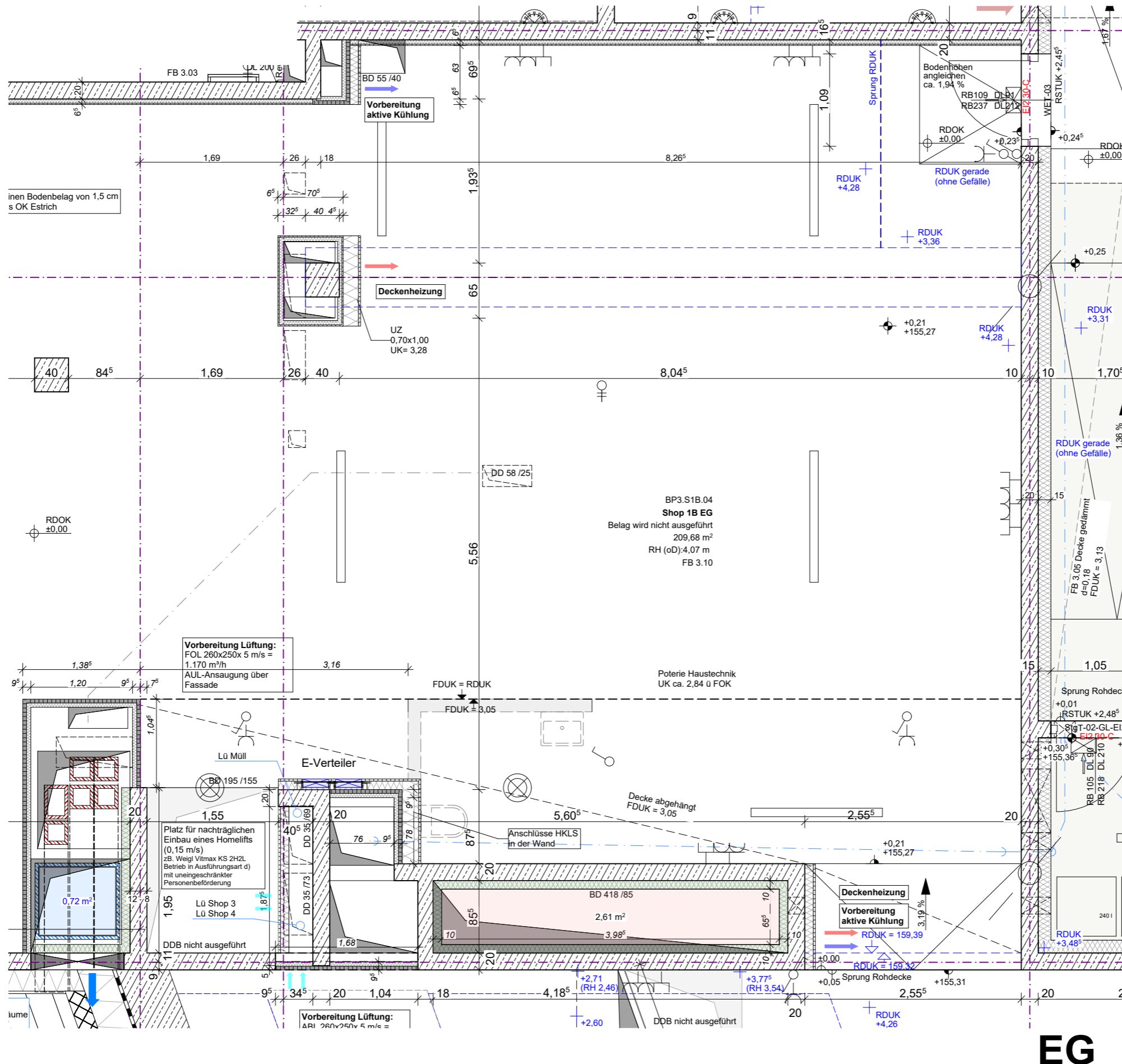
Stand: 05.05.2022

Vergabeplan

Wohn- und Geschäftshaus
1220 Wien, Lina-Bo-Bardi-Platz 3

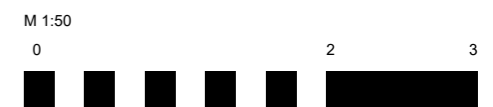
VWA Aphrodite

Gewerbeinheit Nr.: **Top 1B**



Detail 1:50 (2) Erdgeschoss

TOP 1B		BP3
Shop 1B UG	186,85 m ²	
Shop 1B EG	209,68 m ²	
Verkaufsflächen	396,53 m²	
Lager	21,67 m ²	
WC	5,53 m ²	
Nebenflächen	27,20 m²	



EG

Hinsichtlich der Boden- und Wandbeläge, sowie der Elektro-, Sanitär- und sonstigen Ausstattung gilt ausschließlich die jeweils aktuelle Bau- und Ausstattungsbeschreibung; sonstige Einrichtungsgegenstände dienen nur der Veranschaulichung und werden nicht geliefert. Unverbindliche Plankopie, Änderungen während der Bauausführung vorbehalten!
Koten sind nicht für die Bestellung von Einbaumöbel verwendbar - Naturmaße erforderlich!

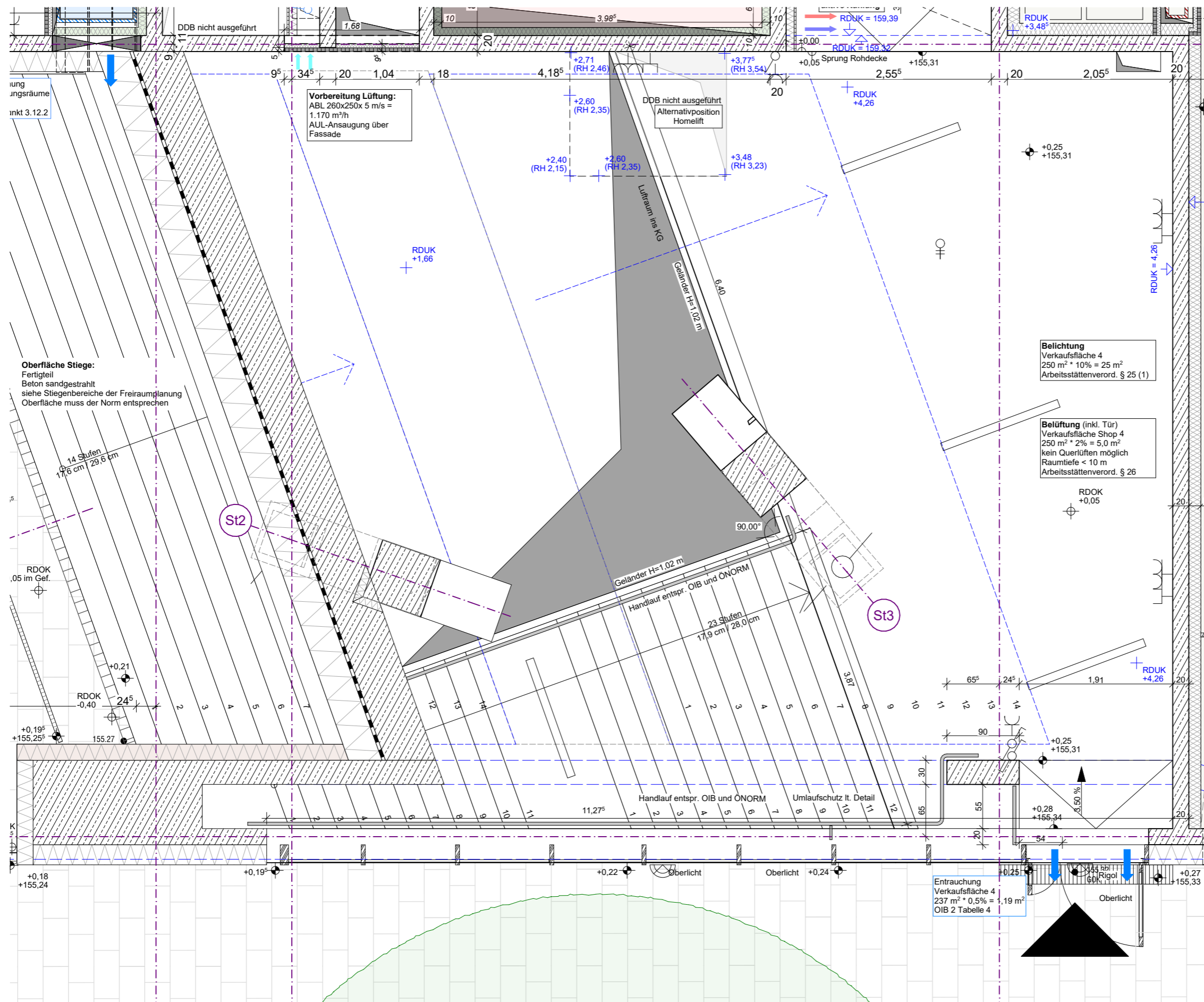
Stand: 05.05.2022

Vergabeplan

Wohn- und Geschäftshaus
1220 Wien, Lina-Bo-Bardi-Platz 3

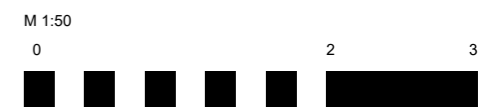
VWA Aphrodite

Gewerbeeinheit Nr.: **Top 1B**



Detail 1:50 (3) Erdgeschoss

TOP 1B	BP3
Shop 1B UG	186,85 m ²
Shop 1B EG	209,68 m ²
Verkaufsflächen	396,53 m²
Lager	21,67 m ²
WC	5,53 m ²
Nebenflächen	27,20 m²



EG

Hinsichtlich der Boden- und Wandbeläge, sowie der Elektro-, Sanitär- und sonstigen Ausstattung gilt ausschließlich die jeweils aktuelle Bau- und Ausstattungsbeschreibung; sonstige Einrichtungsgegenstände dienen nur der Veranschaulichung und werden nicht geliefert. Unverbindliche Plankopie, Änderungen während der Bauausführung vorbehalten!
Koten sind nicht für die Bestellung von Einbaumöbel verwendbar - Naturmaße erforderlich!

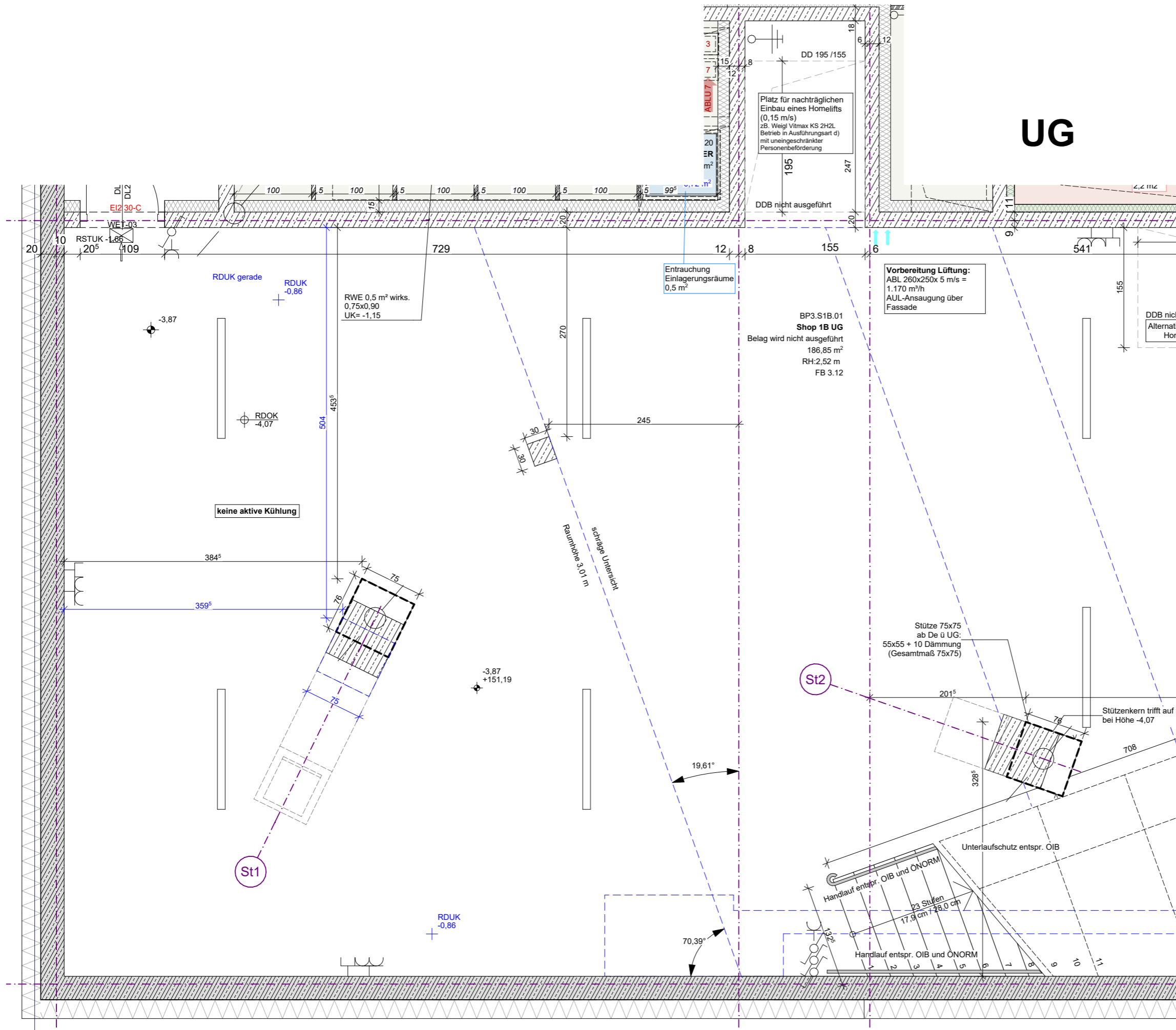
Stand: 05.05.2022

Vergabeplan

Wohn- und Geschäftshaus
1220 Wien, Lina-Bo-Bardi-Platz 3

VWA Aphrodite

Gewerbeeinheit Nr.: **Top 1B**



Detail 1:50 (1) Untergeschoss

TOP 1B		BP3
Shop 1B UG	186,85 m ²	
Shop 1B EG	209,68 m ²	
Verkaufsflächen	396,53 m²	
Lager	21,67 m ²	
WC	5,53 m ²	
Nebenflächen	27,20 m²	



Hinsichtlich der Boden- und Wandbeläge, sowie der Elektro-, Sanitär- und sonstigen Ausstattung gilt ausschließlich die jeweils aktuelle Bau- und Ausstattungsbeschreibung; sonstige Einrichtungsgegenstände dienen nur der Veranschaulichung und werden nicht geliefert. Unverbindliche Plankopie, Änderungen während der Bauausführung vorbehalten! Koten sind nicht für die Bestellung von Einbaumöbel verwendbar - Naturmaße erforderlich!

Stand: 05.05.2022

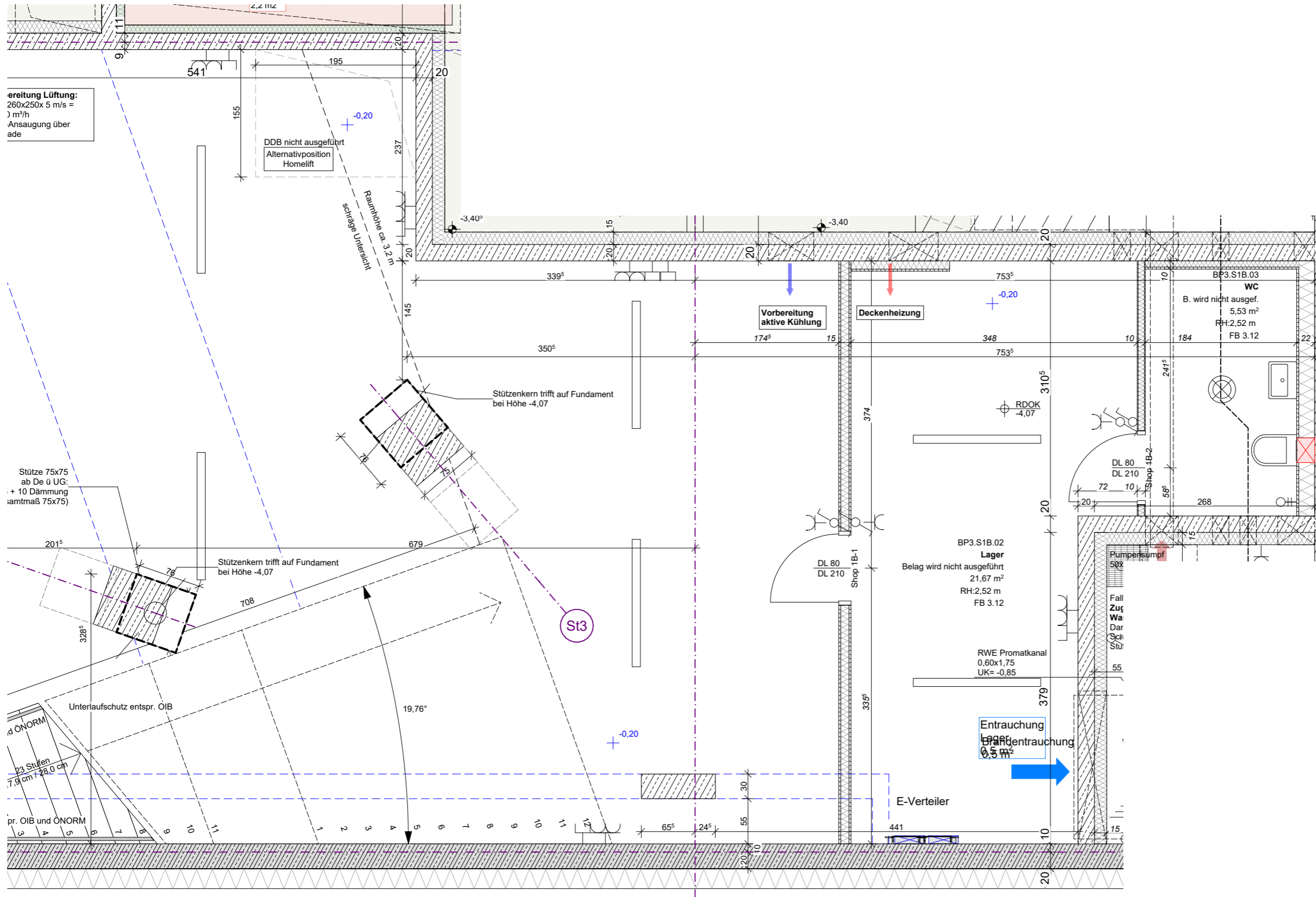
Vergabeplan

Wohn- und Geschäftshaus
1220 Wien, Lina-Bo-Bardi-Platz 3

VWA Aphrodite

Gewerbeeinheit Nr.: **Top 1B**

UG



Detail 1:50 (2) Untergeschoss

TOP 1B	BP3
Shop 1B UG	186,85 m²
Shop 1B EG	209,68 m²
Verkaufsflächen	396,53 m²
Lager	21,67 m²
WC	5,53 m²
Nebenflächen	27,20 m²



Hinsichtlich der Boden- und Wandbeläge, sowie der Elektro-, Sanitär- und sonstigen Ausstattung gilt ausschließlich die jeweils aktuelle Bau- und Ausstattungsbeschreibung; sonstige Einrichtungsgegenstände dienen nur der Veranschaulichung und werden nicht geliefert. Unverbindliche Plankopie, Änderungen während der Bauausführung vorbehalten!
Koten sind nicht für die Bestellung von Einbaumöbel verwendbar - Naturmaße erforderlich!

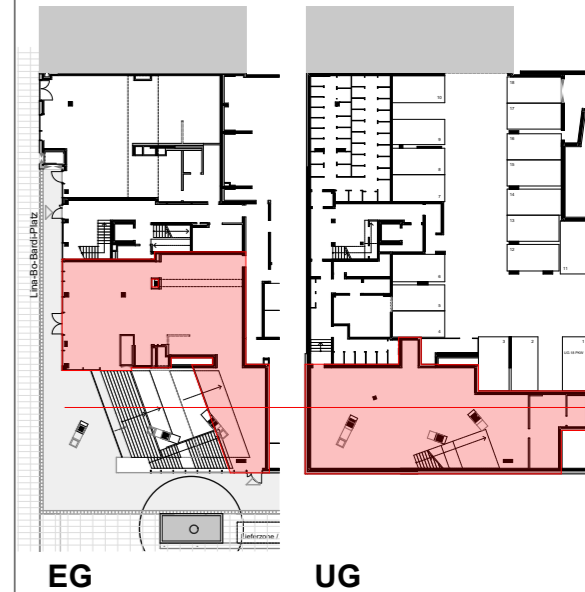
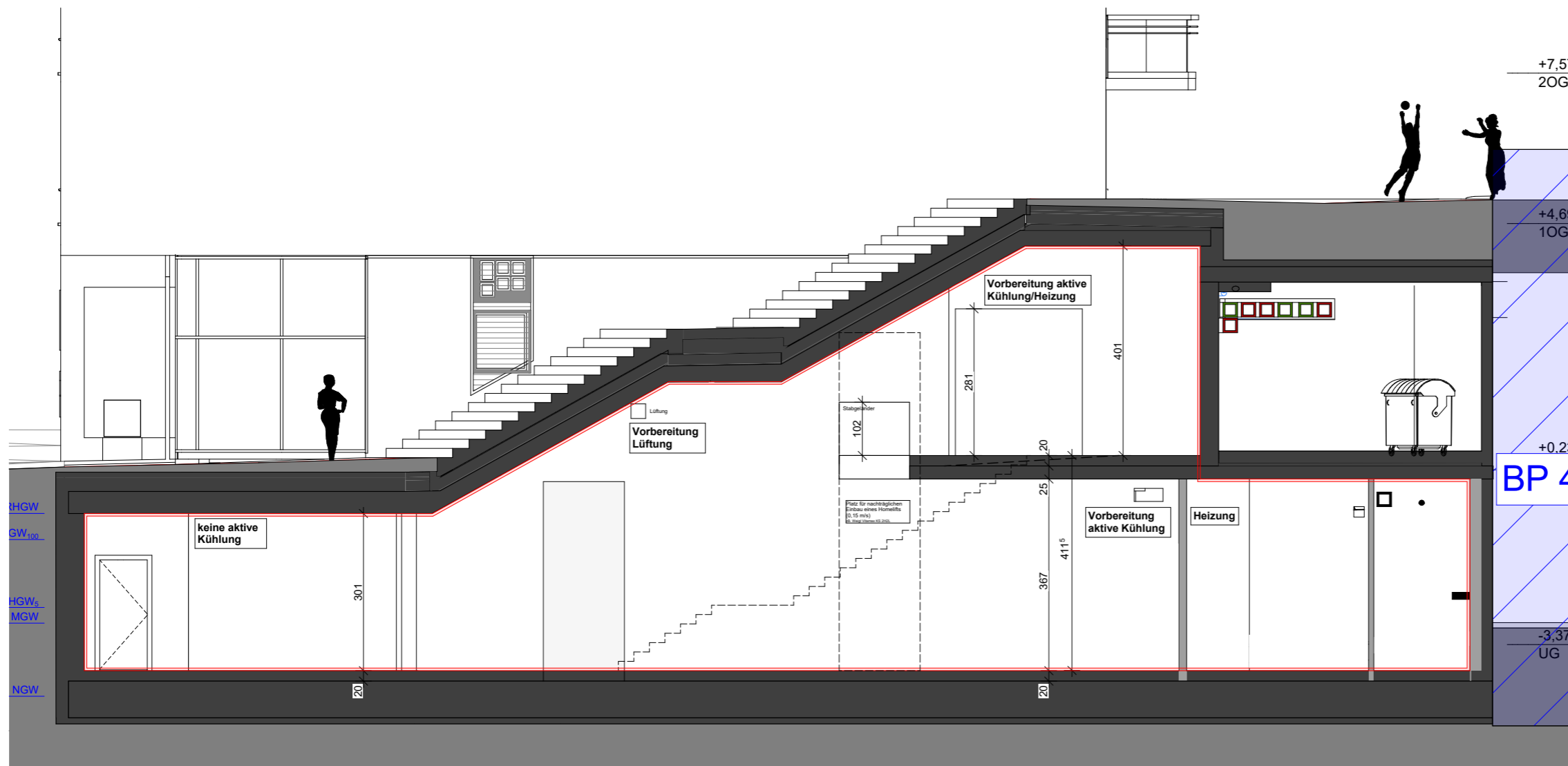
Stand: 05.05.2022

Vergabeplan

Wohn- und Geschäftshaus
1220 Wien, Lina-Bo-Bardi-Platz 3

VWA Aphrodite

Gewerbeinheit Nr.: **Top 1B**



Schnitt 1:100

	BP3
TOP 1B	
Shop 1B UG	186,85 m ²
Shop 1B EG	209,68 m ²
Verkaufsflächen	396,53 m²
Lager	21,67 m ²
WC	5,53 m ²
Nebenflächen	27,20 m²



Hinsichtlich der Boden- und Wandbeläge, sowie der Elektro-, Sanitär- und sonstigen Ausstattung gilt ausschließlich die jeweils aktuelle Bau- und Ausstattungsbeschreibung; sonstige Einrichtungsgegenstände dienen nur der Veranschaulichung und werden nicht geliefert. Unverbindliche Plankopie, Änderungen während der Bauausführung vorbehalten!
Koten sind nicht für die Bestellung von Einbaumöbel verwendbar - Naturmaße erforderlich!

Stand: 05.05.2022